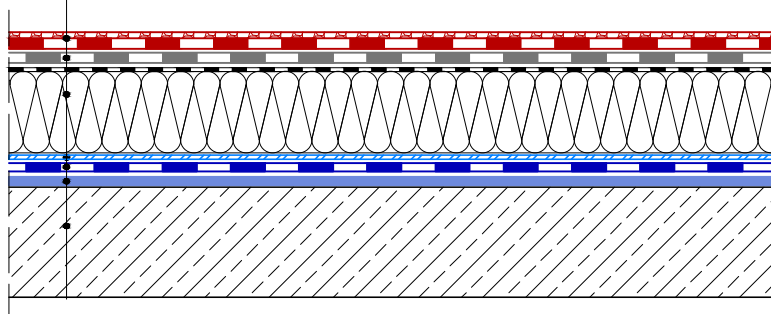


## SYSTEM 1.1.1.1.3.

(DAWNY SYSTEM 1)

<i>Papa zgrzewalna wierzchniego krycia</i> <b>IZOLMAT PLAN protection® PYE PV250 S5,2 SS</b> alternatywnie: <b>IZOLMAT PLAN PYE PV250 S5,2 SS,</b> <b>IZOLMAT PLAN extra PYE PV200 S5,2 SS,</b> <b>IZOLMAT PLAN PYE PV180 S4,0 SS,</b> <b>IZOLMAT PLAN PYE PV200 S4,2 SS</b>
<i>Papa zgrzewalna podkładowa</i> <b>IZOLMAT PLAN PYE G200 S4,0</b> alternatywnie: <b>IZOLMAT PLAN PYE PV250 S5,0,</b> <b>IZOLMAT BIT G200 S4,0,</b> <b>IZOLMAT PLAN PYE V100 S3,5,</b> <b>IZOLMAT PLAN PYE PV160 S3,0,</b> <b>IZOLMAT PLAN PYE PV180 S4,0,</b> <b>IZOLMAT PLAN ultimax / ultimax SBS</b>
<i>Termoizolacja - płyty warstwowe (płyty styropianowe oklejane papą)</i>
<i>Klej poliuretanowy lub asfaltowo-polimerowy</i>
<i>Paroizolacja - papa zgrzewalna</i> <b>IZOLMAT PLAN PYE V100 S3,5</b> alternatywnie <b>IZOLMAT BIT V60 S4,0,</b> <b>IZOLMAT BIT V60 S3,0</b>
<i>Impregnat asfaltowy - IZOHAN IZOBUD PENETRATOR G7</i> alternatywnie <b>IZOHAN DYSPERBIT</b> rozcieńczony z wodą albo <b>IZOHAN IZOBUD BR</b>
<i>Podłoże betonowe - wykonane ze spadkiem. Zalecane pochylenie od 3% do 20%.</i>



### UWAGA

Należy przestrzegać zaleceń producenta dotyczących poprawnego doboru pap wierzchniego krycia do poszczególnych pap podkładowych.

### POKRYCIA REMONTOWANE

Stare wyremontowane pokrycie dachowe może pełnić funkcję paroizolacji. W takim przypadku pomija się warstwę papy paroizolacyjnej, mocując termoizolację bezpośrednio do zaimpregnowanego starego pokrycia.

### POKRYCIA JEDNOWARSTWOWE

Alternatywnie zamiast warstwy papy podkładowej i wierzchniego krycia można zastosować papę jednowarstwową **IZOLMAT PLAN monomax®**.

## DACHY

Pokrycie stropodachu o podłożu betonowym z ociepleniem mocowanym klejem przeznaczony na dachy o wszelkich wymiarach

**SYSTEM 1.1.1.1.3. (NR 1)**